

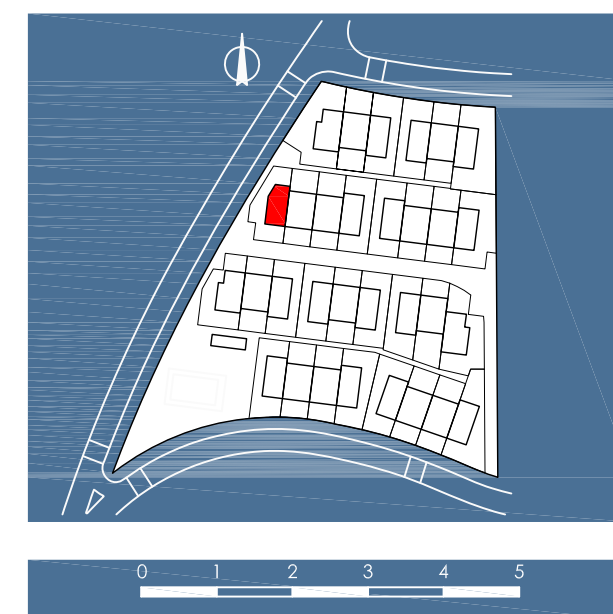
PLANTA BAJA

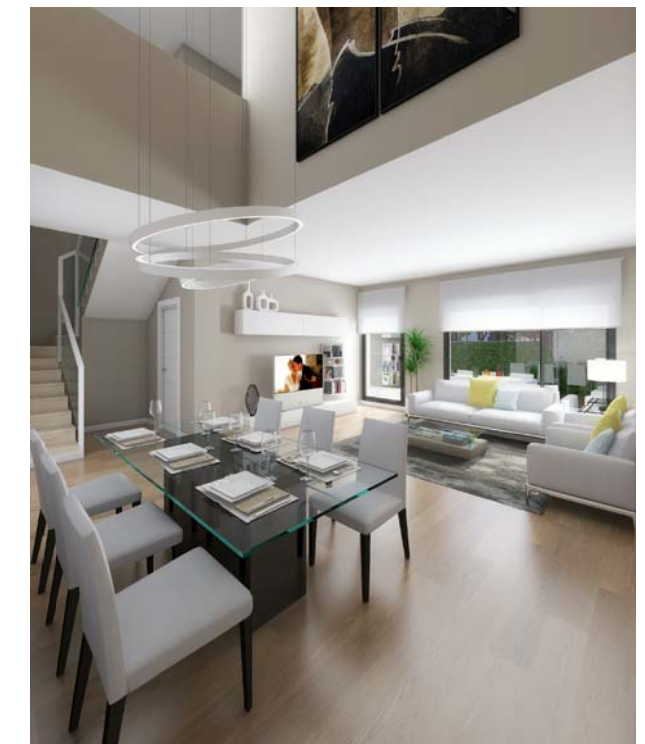
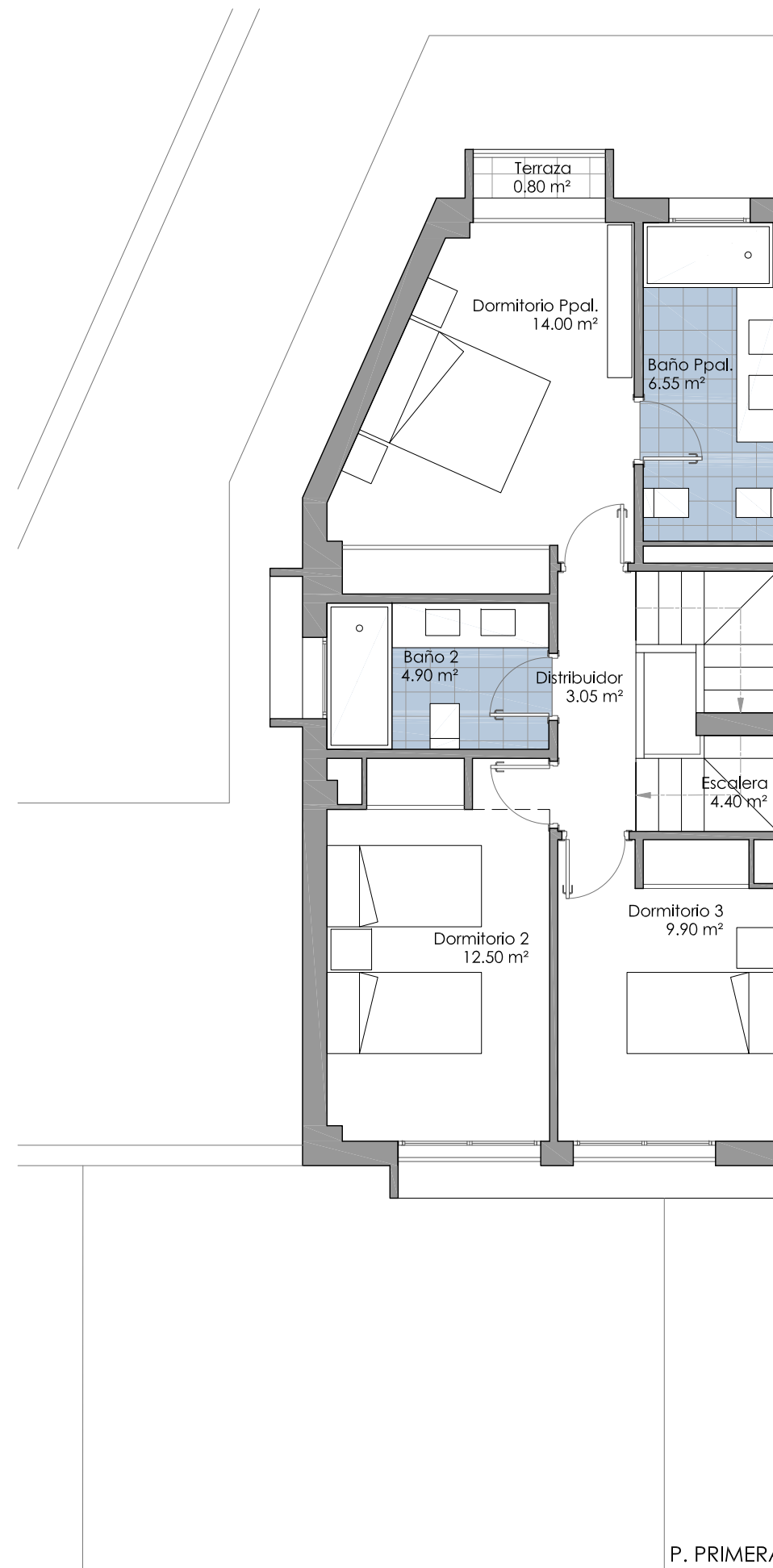
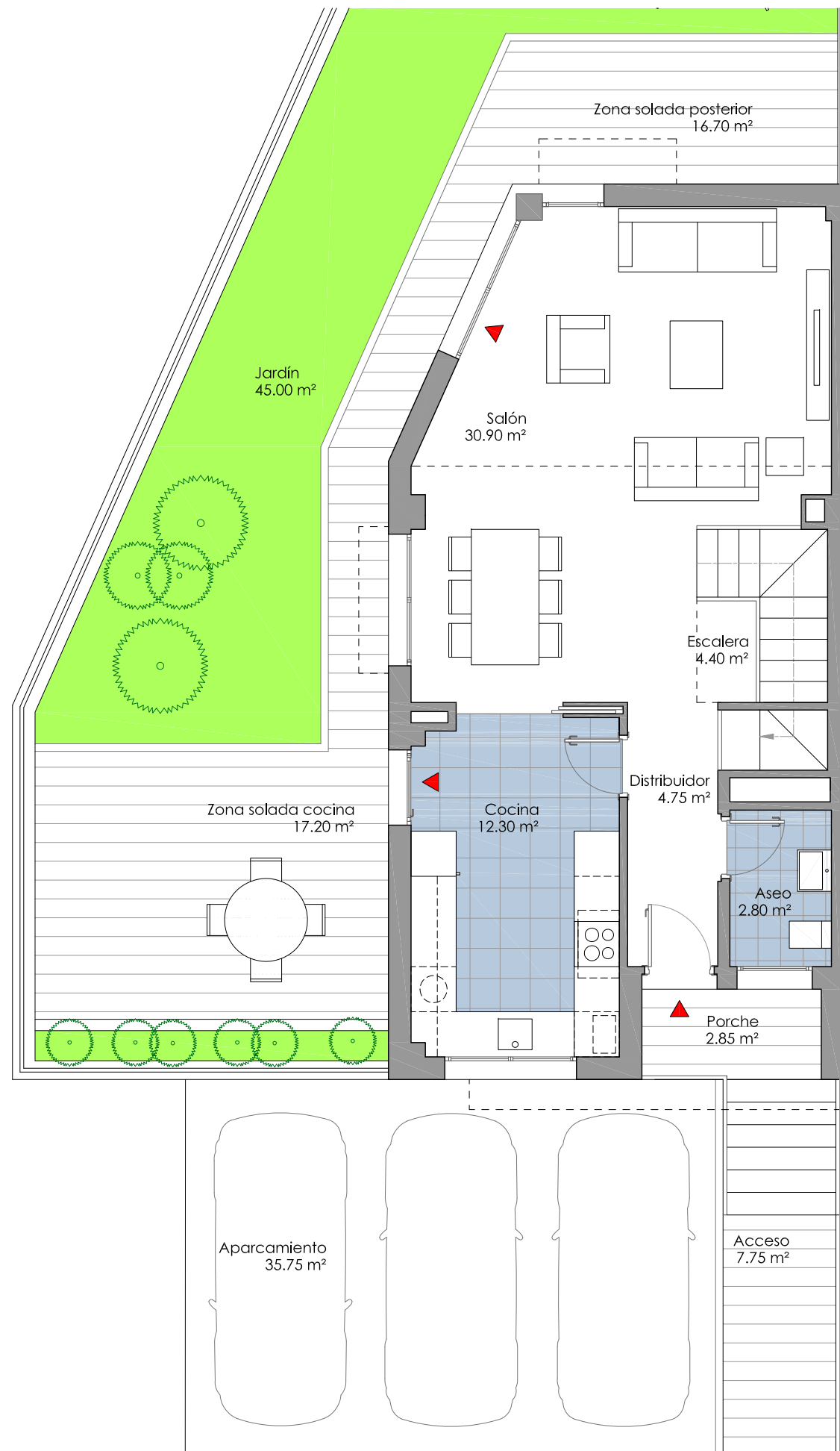


VIVIENDA: TIPO 4 (V-7)

DORMITORIOS: 3
PLANO: BAJA

Sup. ÚTIL: 113.65 m²
Sup. ÚTIL porches: 2.85 m²
Sup. CONSTRUIDA (i/porches): 143.65 m²
SUP. PARCELA 199.25 m²

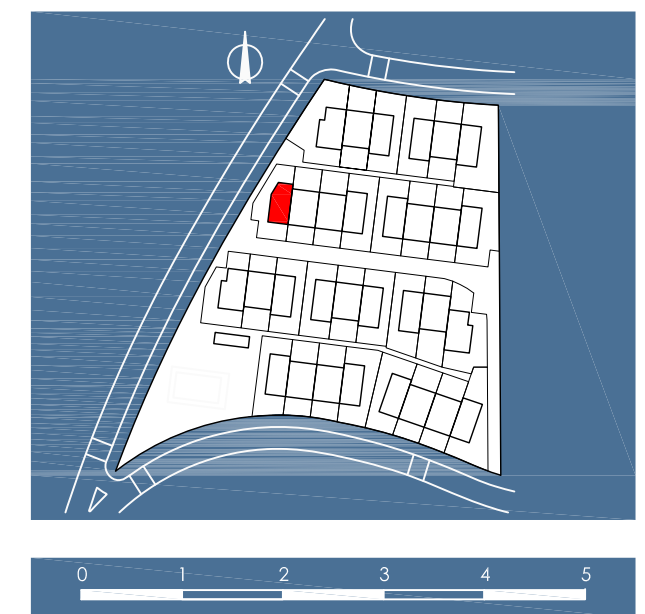




VIVIENDA: TIPO 4 (V-7)

DORMITORIOS: 3
PLANO: BAJA y PRIMERA

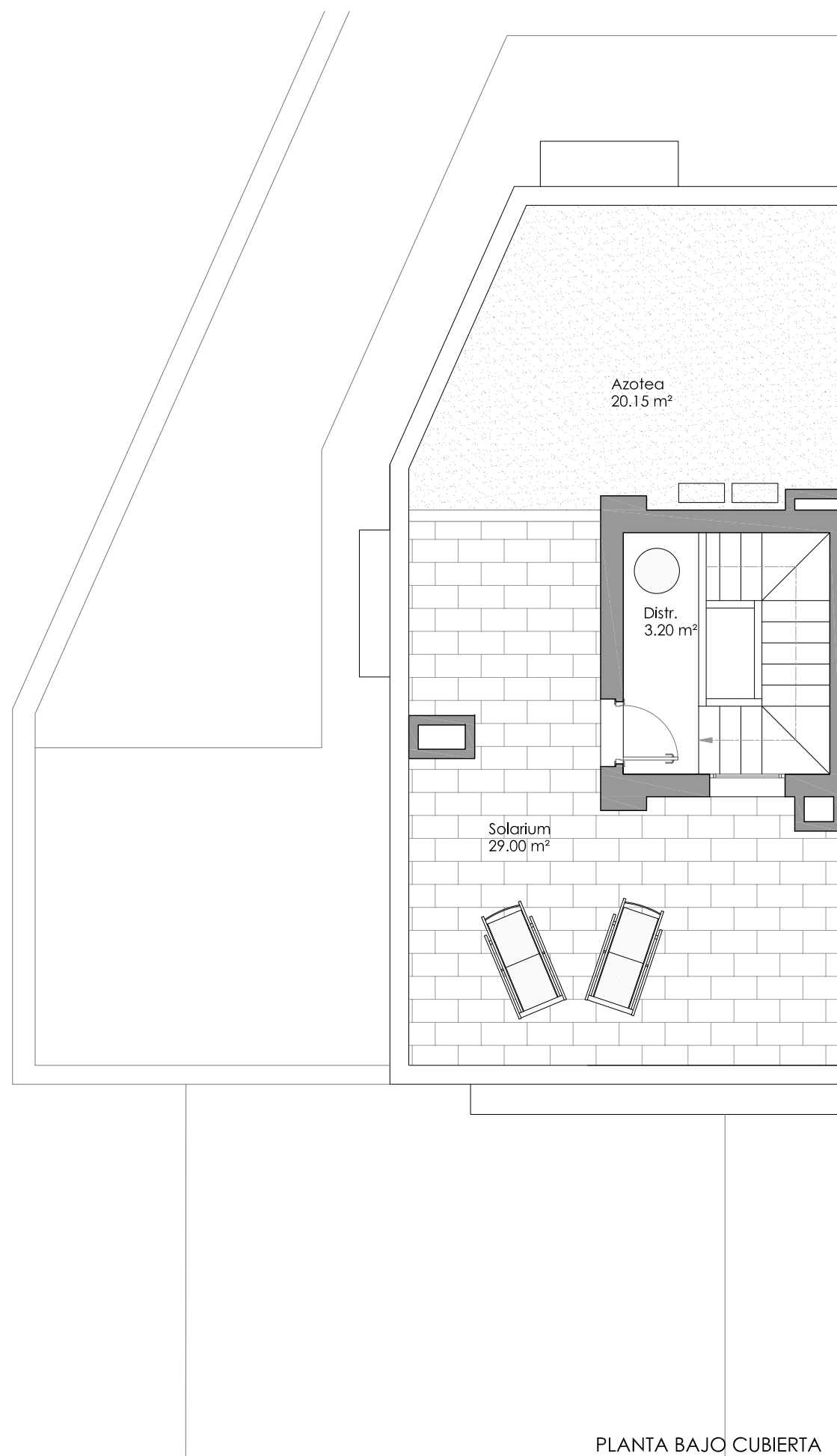
Sup. ÚTIL: 113.65 m²
 Sup. ÚTIL porches: 2.85 m²
 Sup. CONSTRUIDA (i/porches): 143.65 m²
 SUP. PARCELA: 199.25 m²



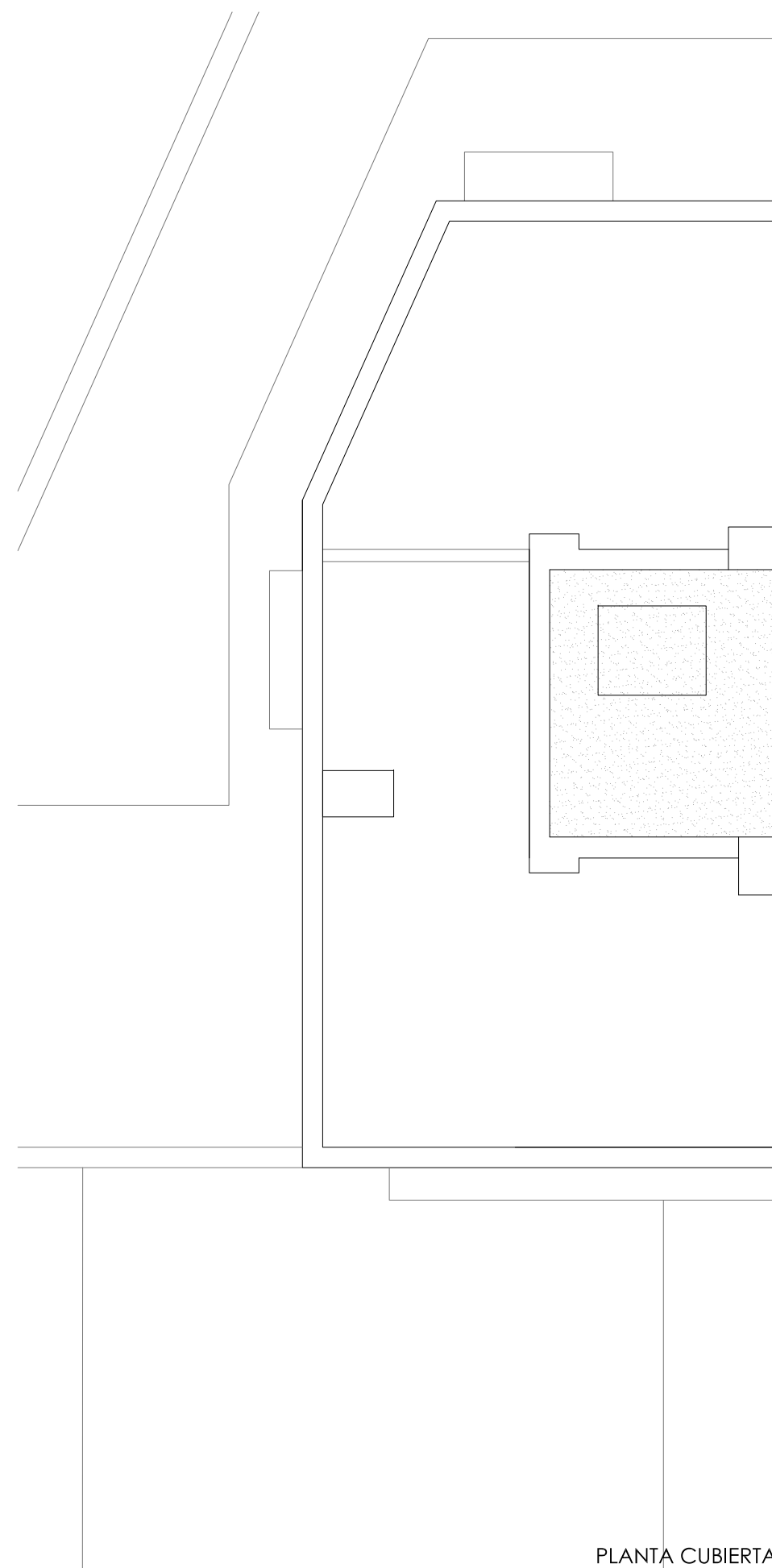
Parcela 2.1, La Estación - Colmenar Viejo (Madrid) - 31 viviendas unifamiliares adosadas

NOTA: Este documento tiene carácter de información comercial sujeto a modificaciones por necesidades de obra, de obtención de licencia, o aquellas que pueda estimar en su momento la dirección facultativa, no siendo en consecuencia vinculante desde el punto de vista contractual.

10 de Enero de 2019



PLANTA BAJO CUBIERTA



PLANTA CUBIERTA



VIVIENDA:

TIPO 4 (V-7)

DORMITORIOS:
PLANO:

3

BAJO CUBIERTA

Sup. ÚTIL:

113.65 m²

Sup. ÚTIL porches:

2.85 m²

Sup. CONSTRUIDA (i/porches):

143.65 m²

SUP. AZOTEA + SOLARIUM

49.15 m²

