



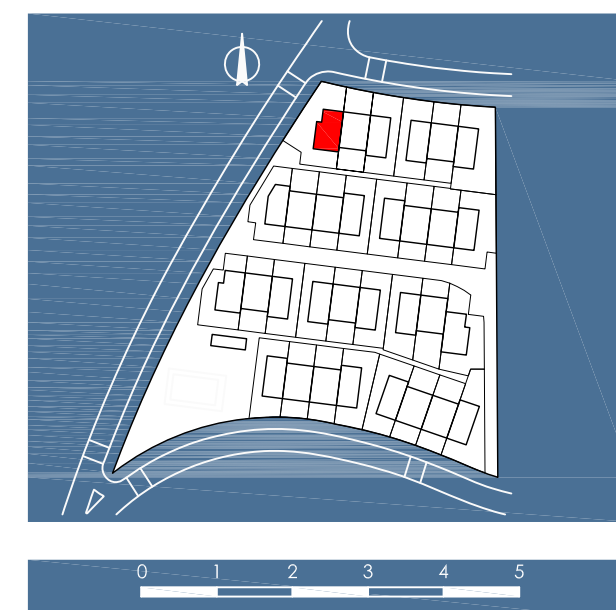
PLANTA BAJA

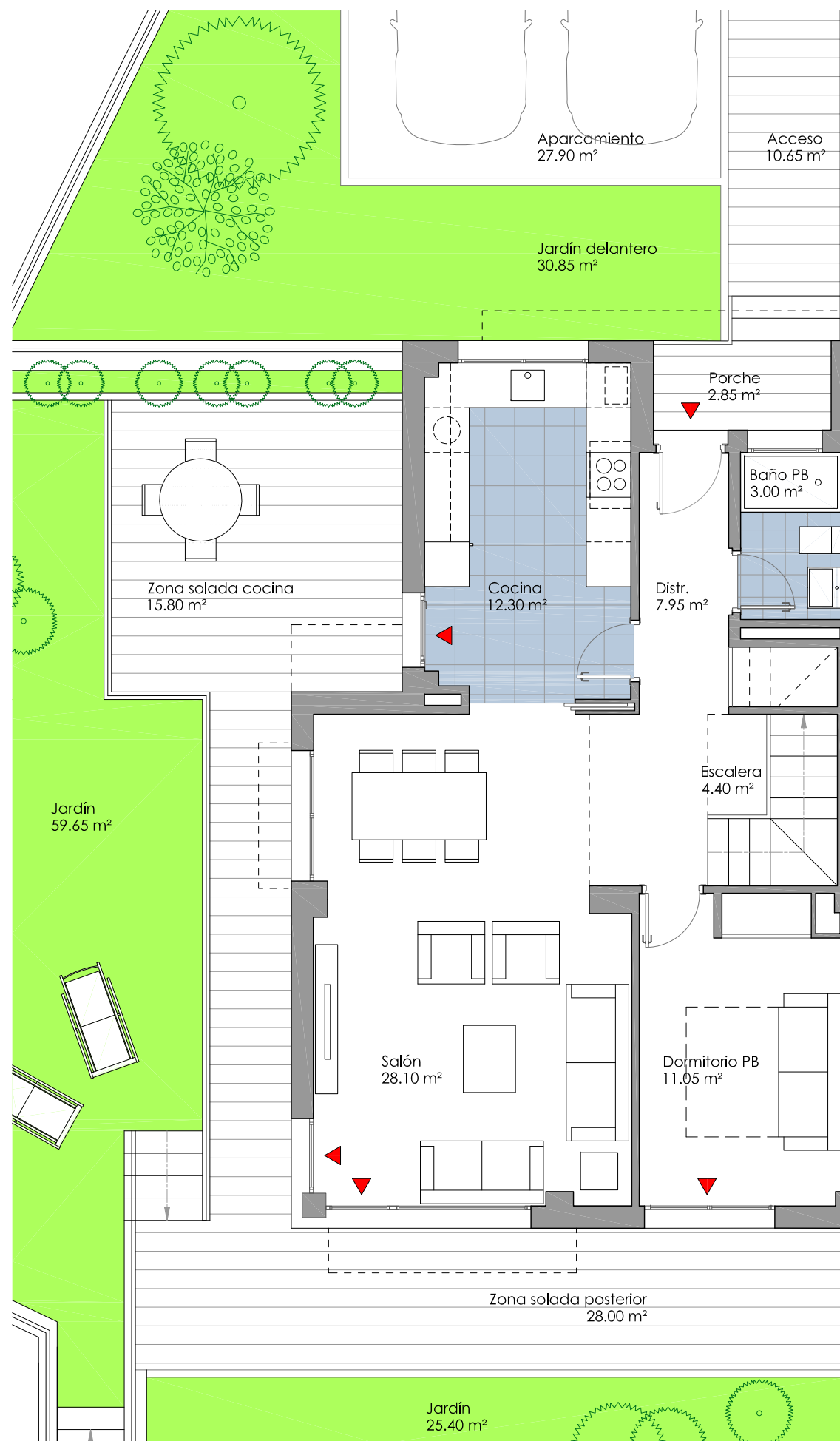


VIVIENDA: TIPO 3 (V-1)

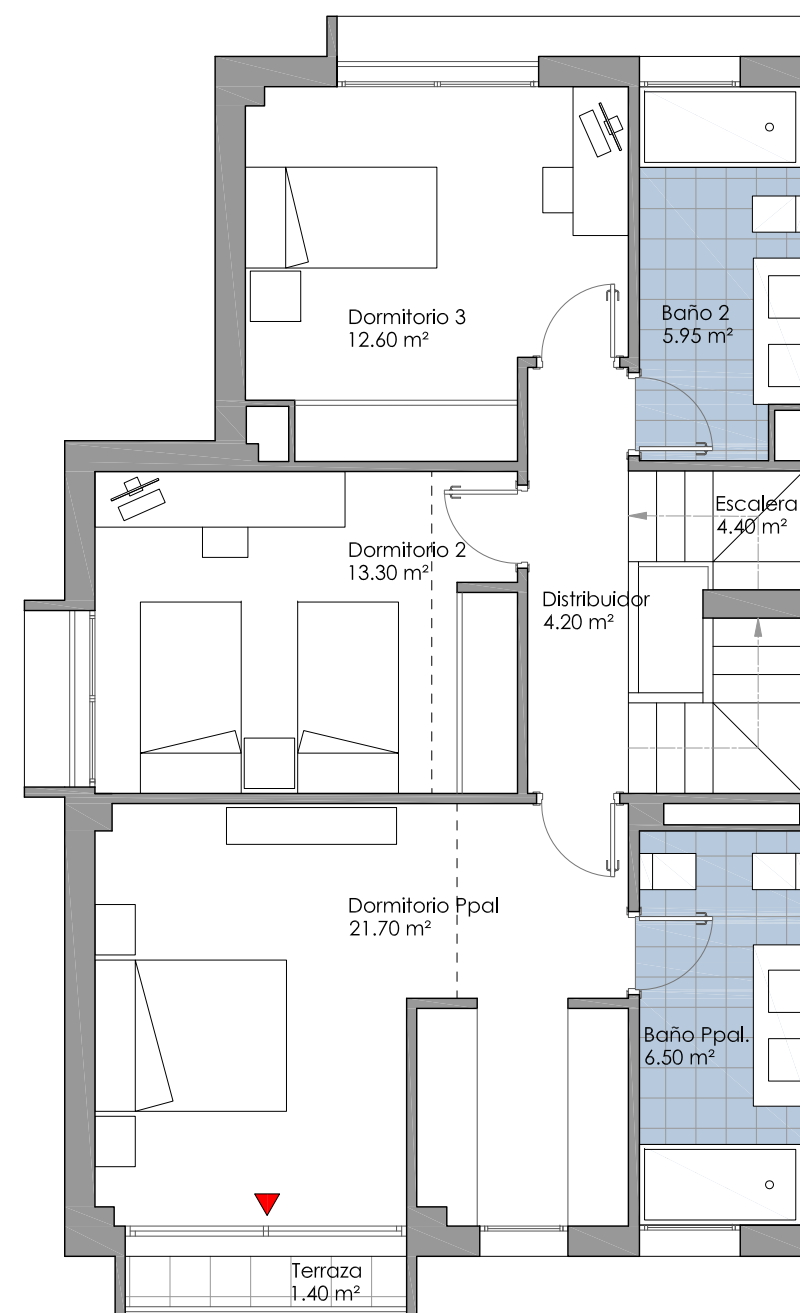
DORMITORIOS: 4
PLANO: BAJA

Sup. ÚTIL: 138.65 m²
Sup. ÚTIL porches: 2.85 m²
Sup. CONSTRUIDA (i/porches): 173.15 m²
SUP. PARCELA 300.85 m²





PLANTA BAJA



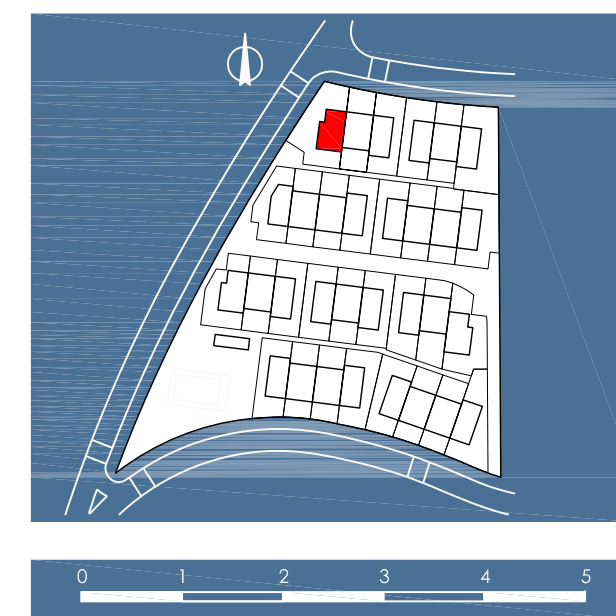
PLANTA PRIMERA



VIVIENDA: TIPO 3 (V-1)

DORMITORIOS: 4
PLANO: BAJA y PRIMERA

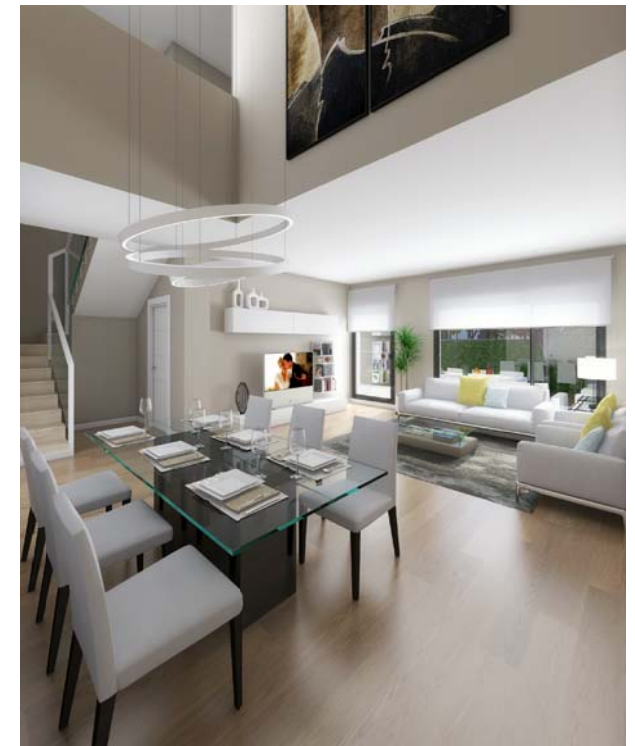
Sup. ÚTIL: 138.65 m²
Sup. ÚTIL porches: 2.85 m²
Sup. CONSTRUIDA (i/porches): 173.15 m²
SUP. PARCELA 300.85 m²



Parcela 2.1, La Estación - Colmenar Viejo (Madrid) - 31 viviendas unifamiliares adosadas

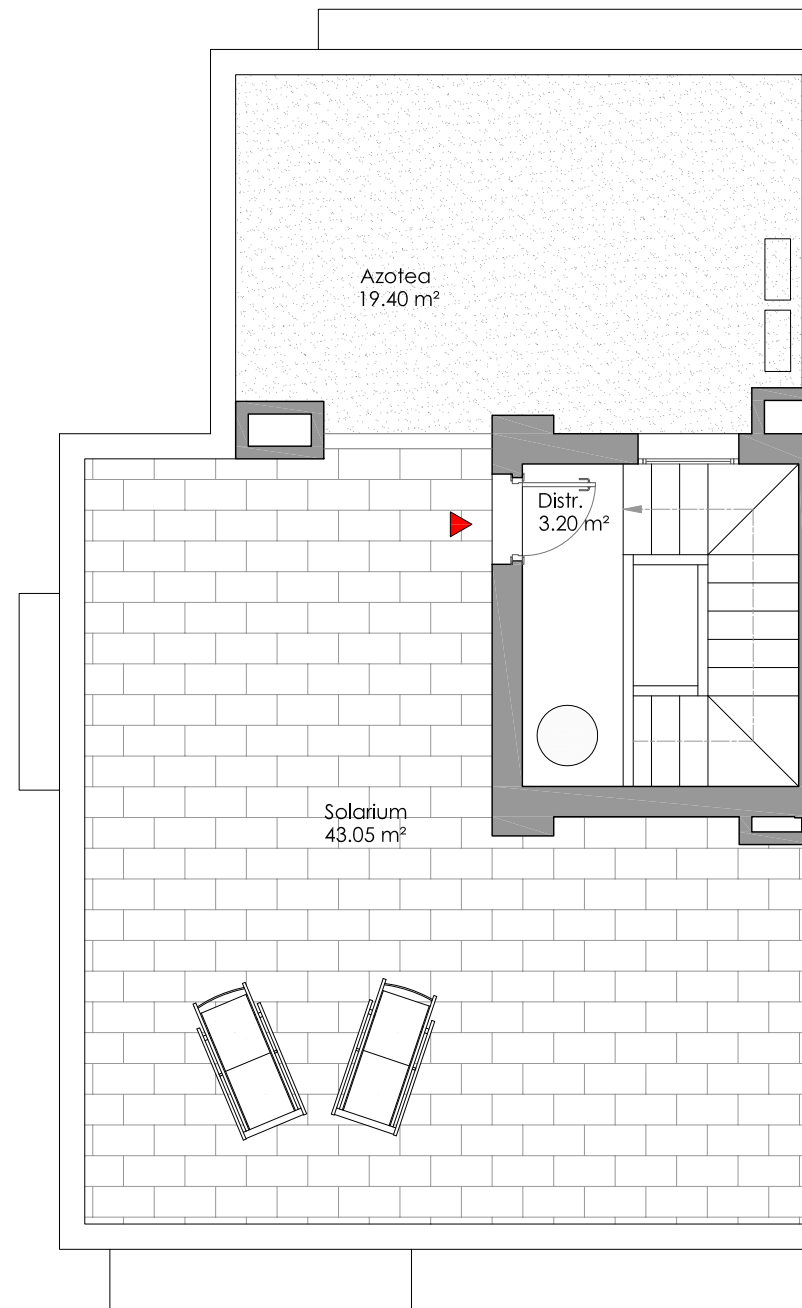
NOTA: Este documento tiene carácter de información comercial sujeto a modificaciones por necesidades de obra, de obtención de licencia, o aquellas que pueda estimar en su momento la dirección facultativa, no siendo en consecuencia vinculante desde el punto de vista contractual.

14 de Febrero de 2019

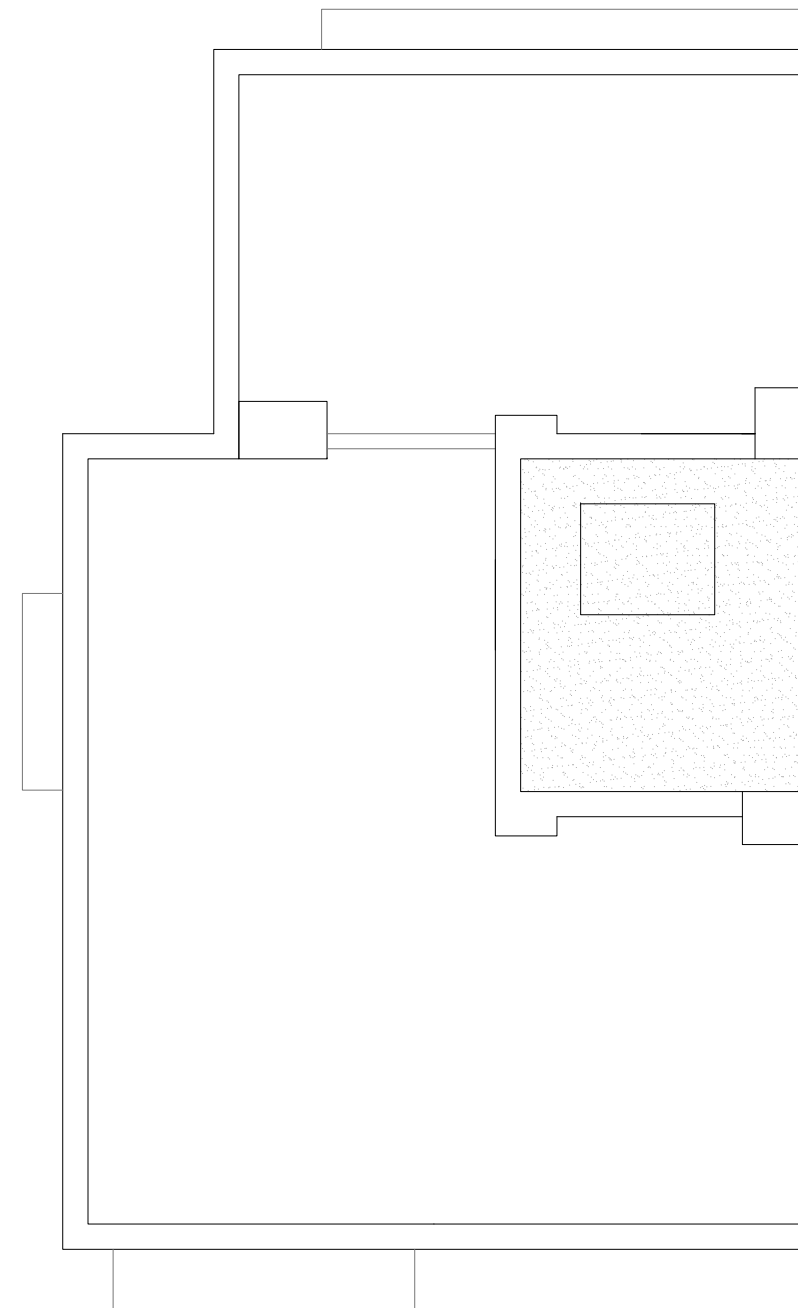


VIVIENDA: TIPO 3 (V-1)

DORMITORIOS:	4
PLANO:	BAJO CUBIERTA y CUBIERTA
Sup. ÚTIL:	138.65 m ²
Sup. ÚTIL porches:	2.85 m ²
Sup. CONSTRUIDA (i/porches):	173.15 m ²
SUP. AZOTEA + SOLARIUM	62.45 m ²



PLANTA BAJO CUBIERTA



PLANTA CUBIERTA