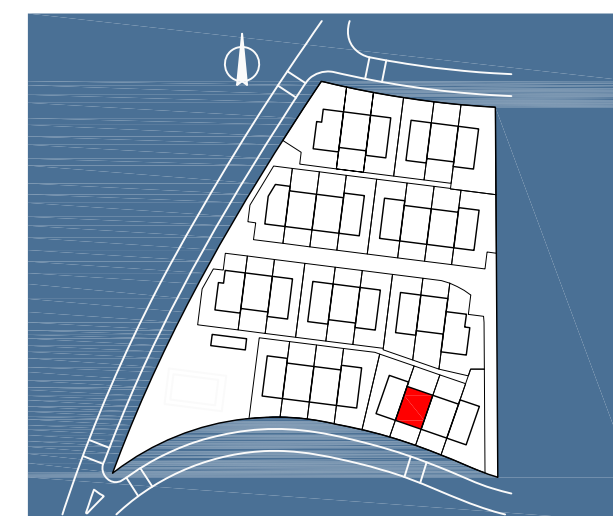


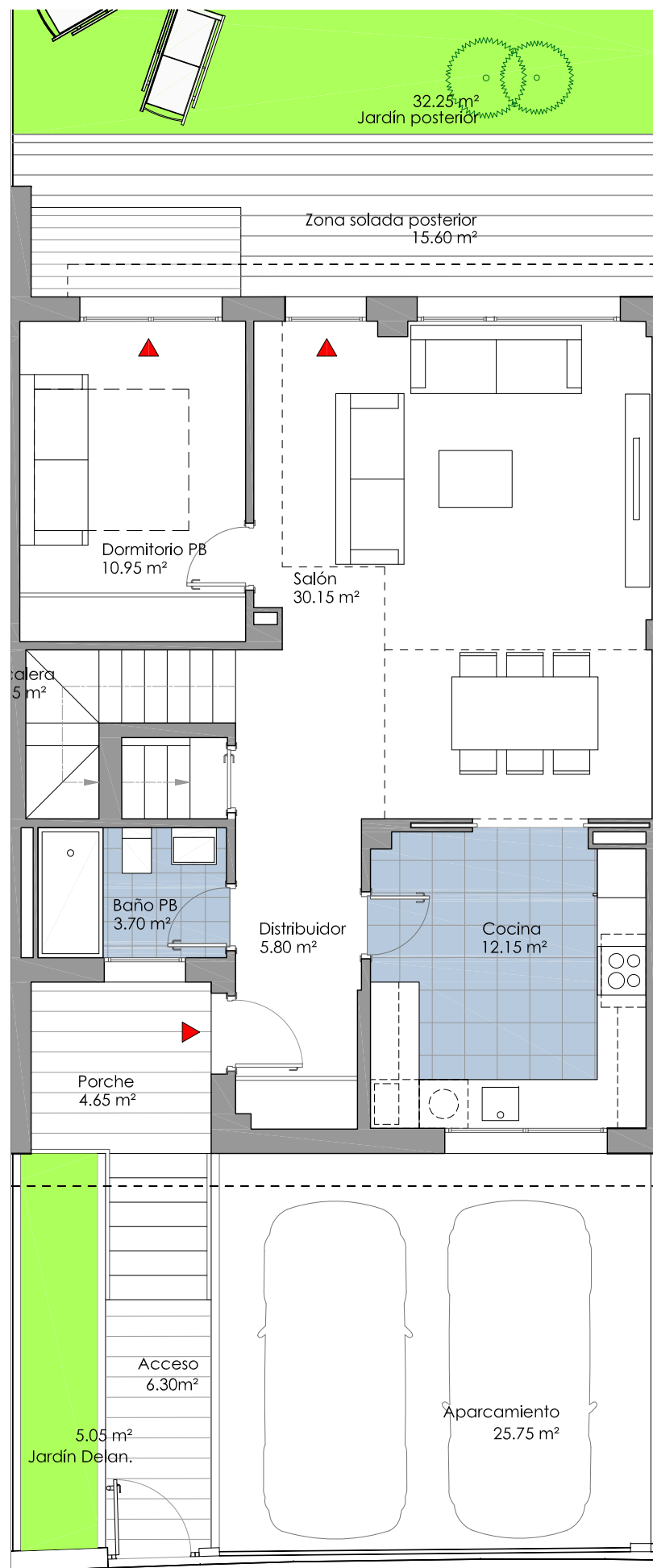
PLANTA BAJA



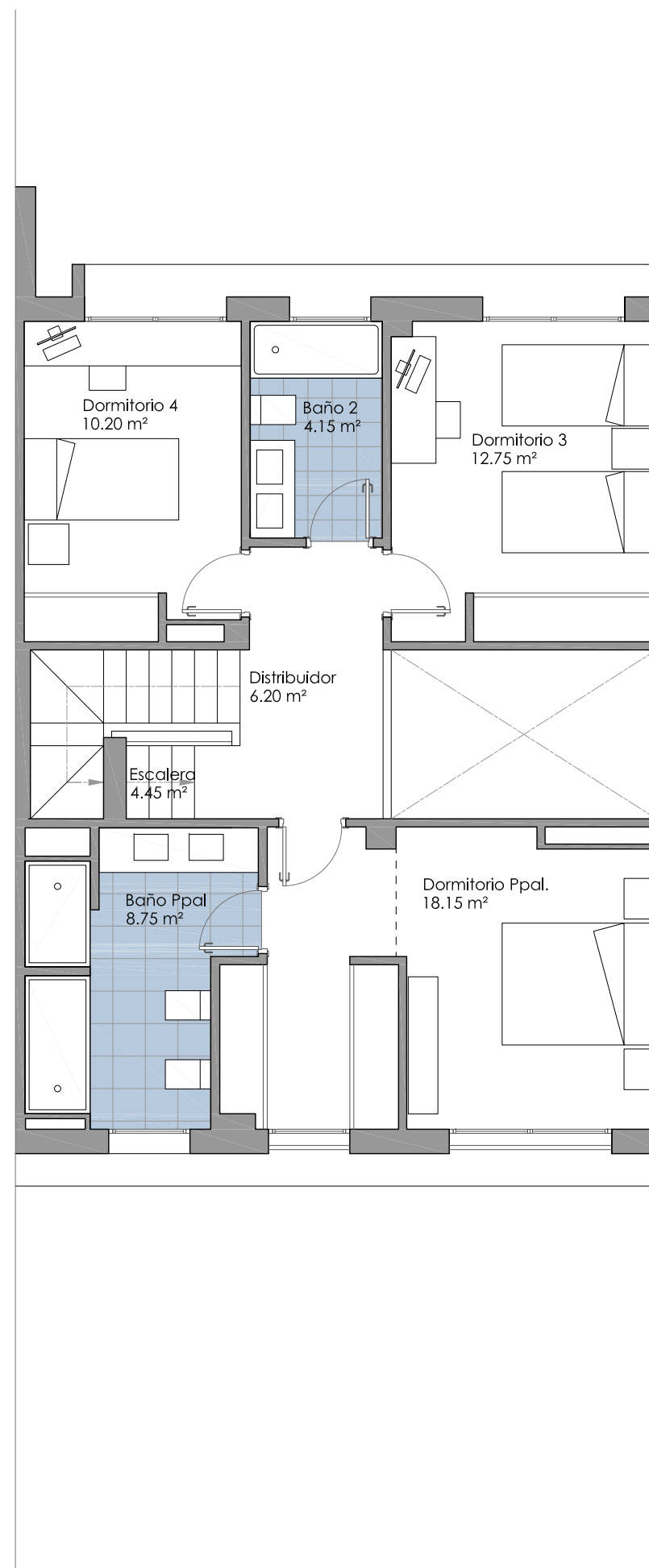
VIVIENDA: TIPO 2b sótano (V-29)

DORMITORIOS:	4
PLANO:	BAJA
Sup. ÚTIL:	211.20 m ²
Sup. ÚTIL porches:	4.65 m ²
Sup. CONSTRUIDA (i/porches):	252.10 m ²
SUP. PARCELA	175.50 m ²

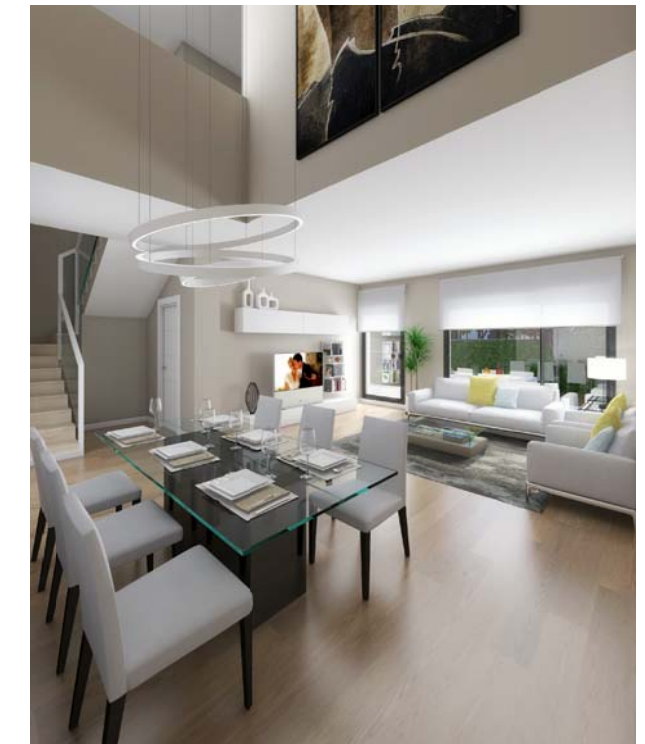




PLANTA BAJA

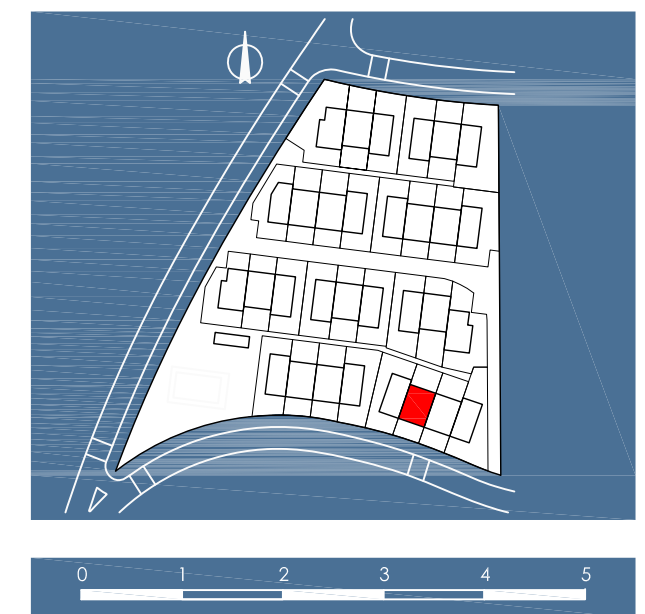


P. PRIMERA



VIVIENDA: TIPO 2b sótano (V-29)

DORMITORIOS:	4
PLANO:	BAJA y PRIMERA
Sup. ÚTIL:	211.20 m ²
Sup. ÚTIL porches:	4.65 m ²
Sup. CONSTRUIDA (i/porches):	252.10 m ²
SUP. PARCELA	175.50 m ²



Parcela 2.1, La Estación - Colmenar Viejo (Madrid) - 31 viviendas unifamiliares adosadas

NOTA: Este documento tiene carácter de información comercial sujeto a modificaciones por necesidades de obra, de obtención de licencia, o aquellas que pueda estimar en su momento la dirección facultativa, no siendo en consecuencia vinculante desde el punto de vista contractual.

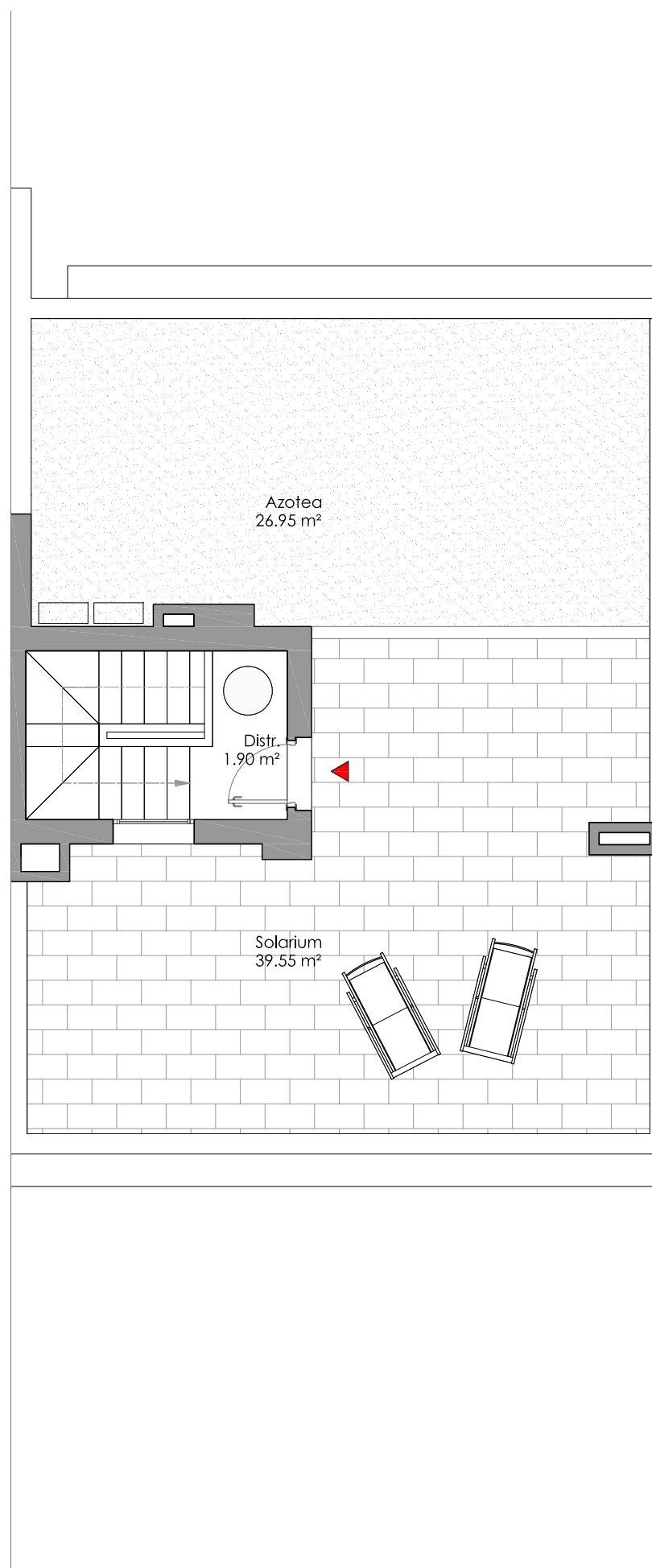
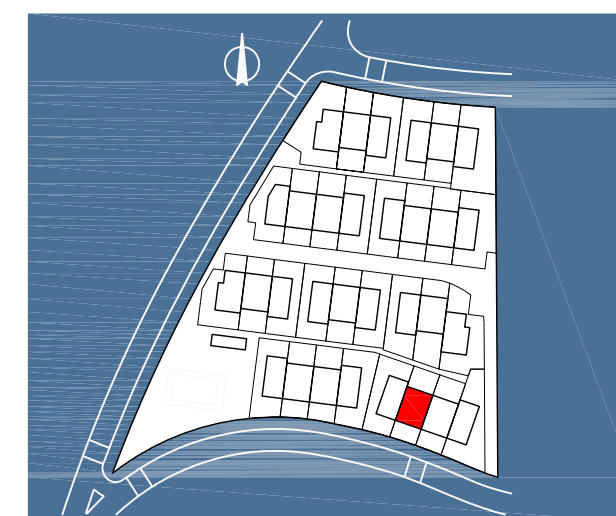
10 de Enero de 2019



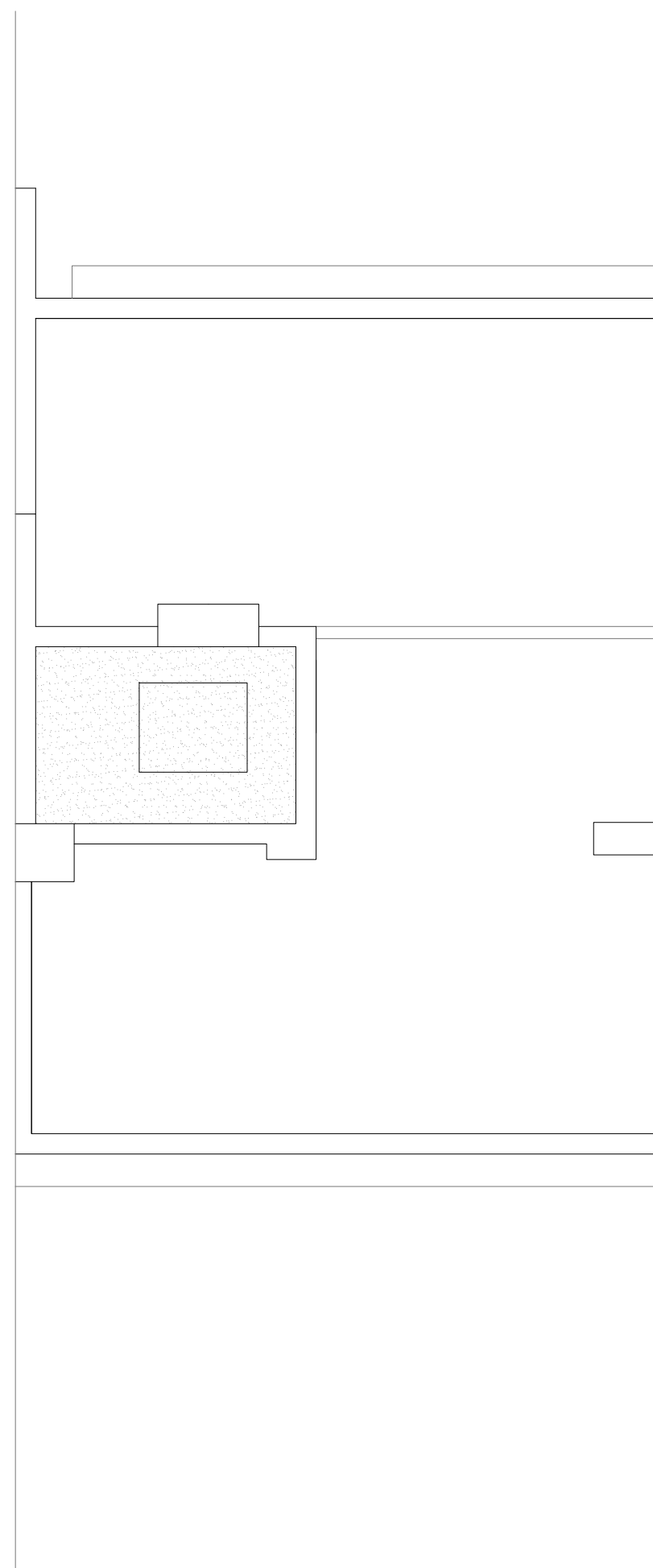
VIVIENDA: TIPO 2b sótano (V-29)

DORMITORIOS: 4
PLANO: BAJO CUBIERTA y CUBIERTA

Sup. ÚTIL: 211.20 m²
Sup. ÚTIL porches: 4.65 m²
Sup. CONSTRUIDA (i/porches): 252.10 m²
SUP. AZOTEA + SOLARIUM 66.50 m²



P. BAJO CUBIERTA

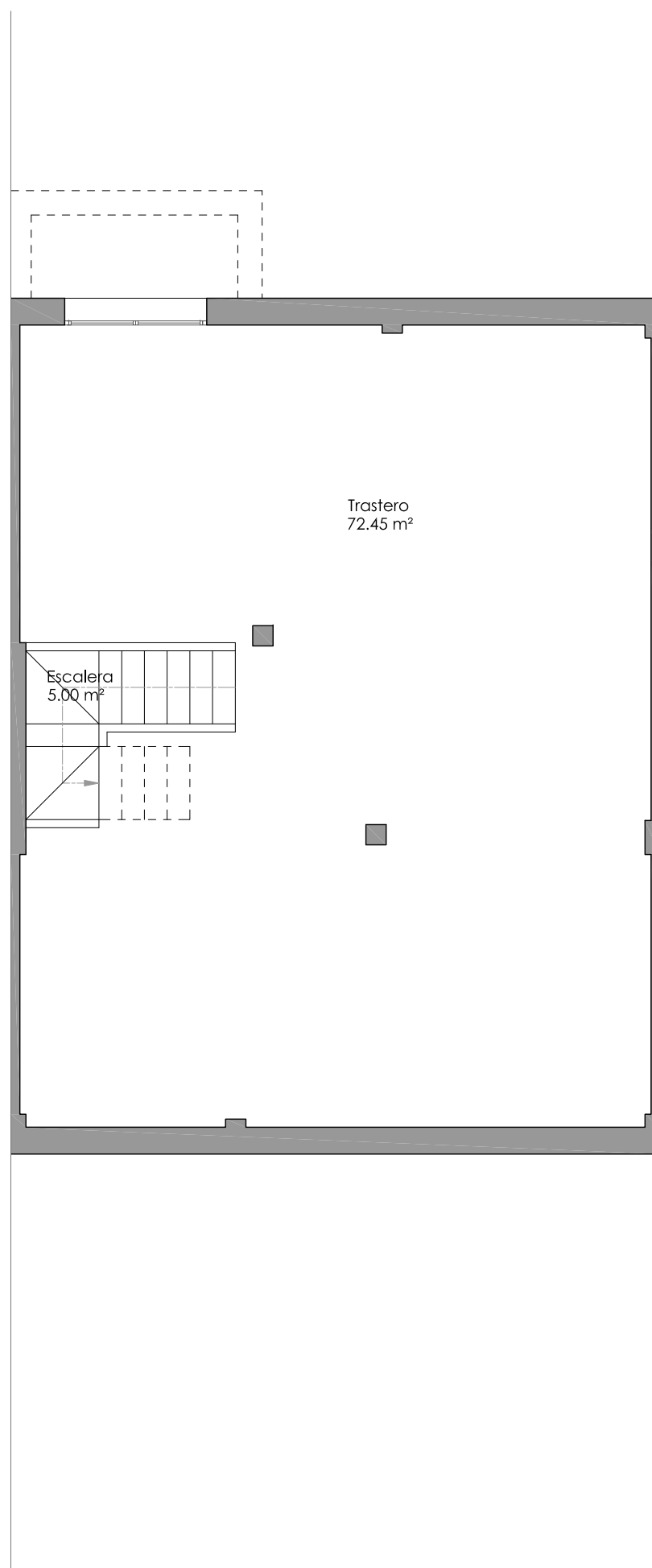
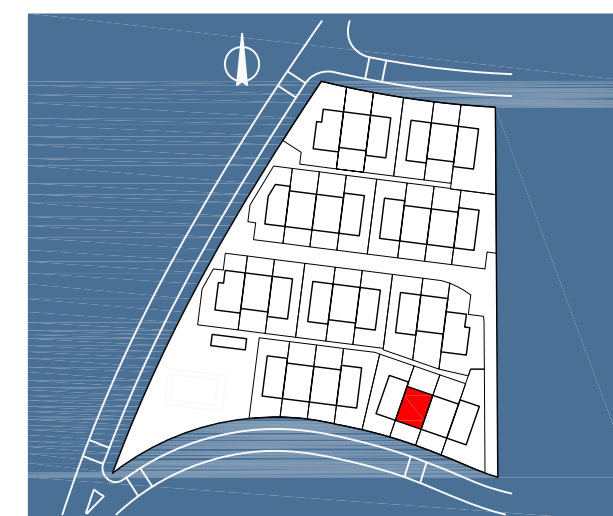


P. CUBIERTA



VIVIENDA: TIPO 2b sótano (V-29)

DORMITORIOS:	4
PLANO:	SÓTANO
Sup. ÚTIL:	211.20 m ²
Sup. ÚTIL porches:	4.65 m ²
Sup. CONSTRUIDA (i/porches):	252.10 m ²



PLANTA SÓTANO (Diáfano)