

PLANTA BAJA



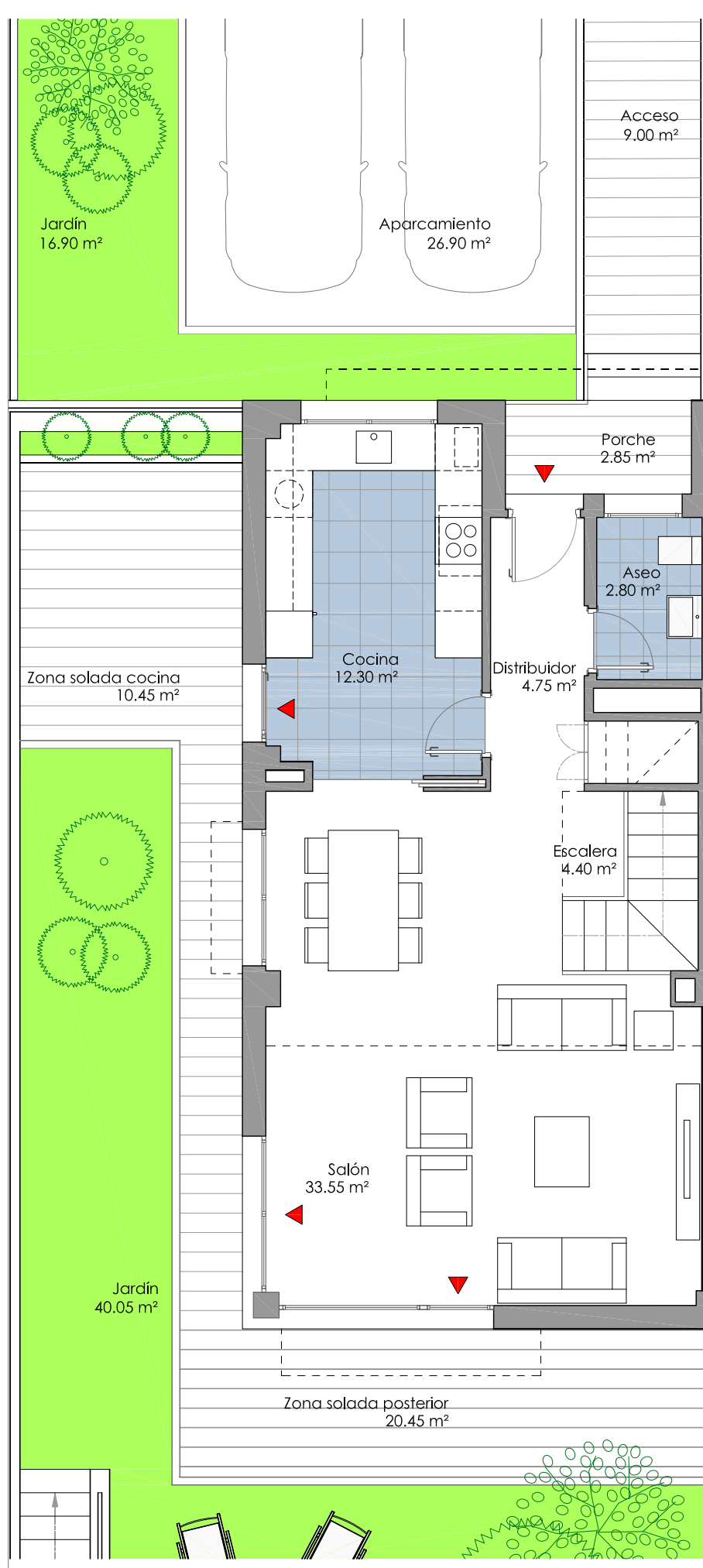
VIVIENDA: TIPO 1b (V-4)

DORMITORIOS: 3
PLANO: BAJA

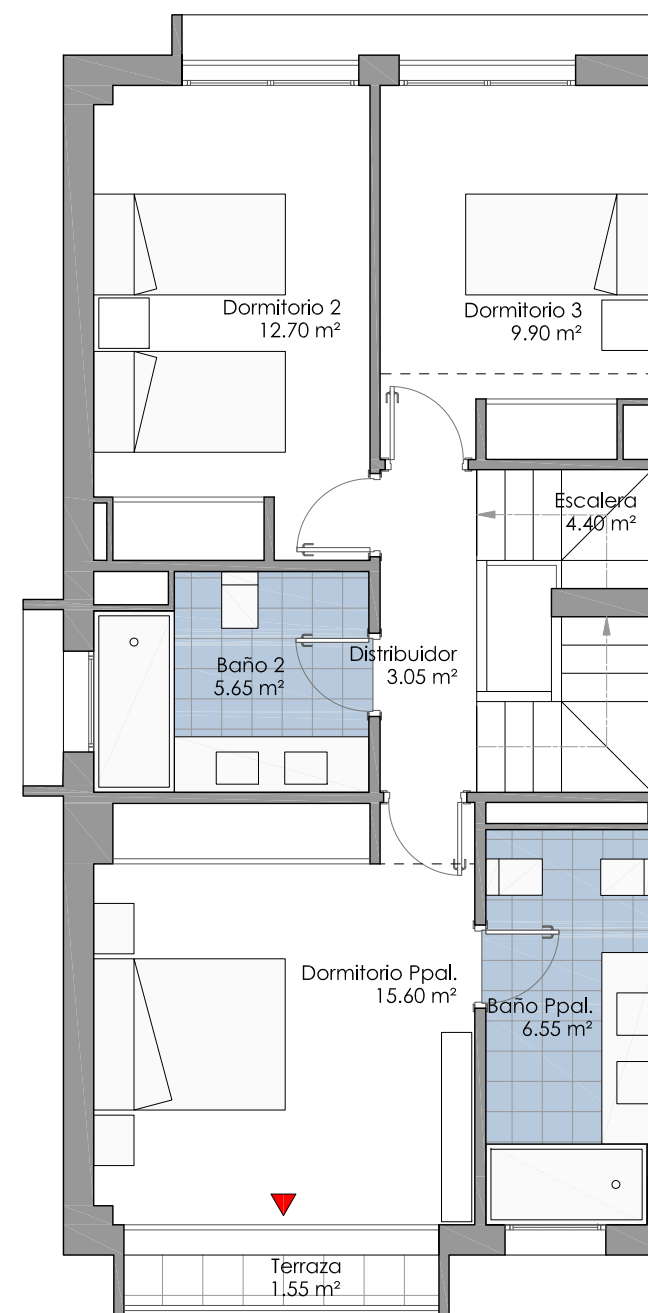
Sup. ÚTIL: 118.85 m²
Sup. ÚTIL porches: 2.85 m²
Sup. CONSTRUIDA (i/porches): 150.60 m²
SUP. PARCELA 208.65 m²



0 1 2 3 4 5



PLANTA BAJA



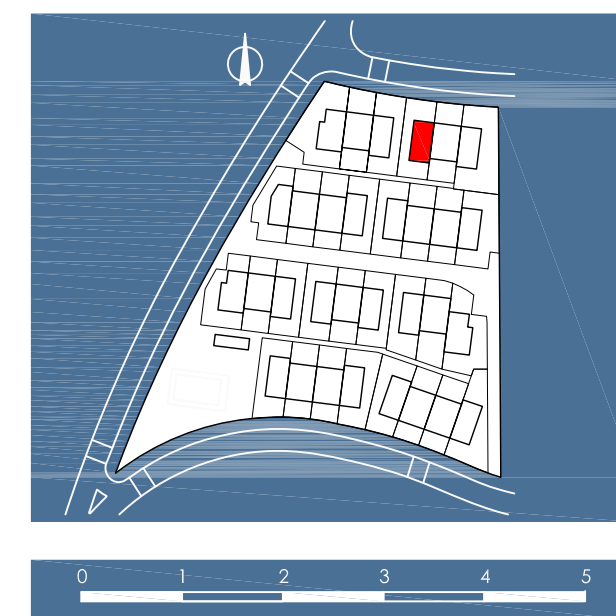
PLANTA PRIMERA



VIVIENDA: TIPO 1b (V-4)

DORMITORIOS: 3
PLANO: BAJA y PRIMERA

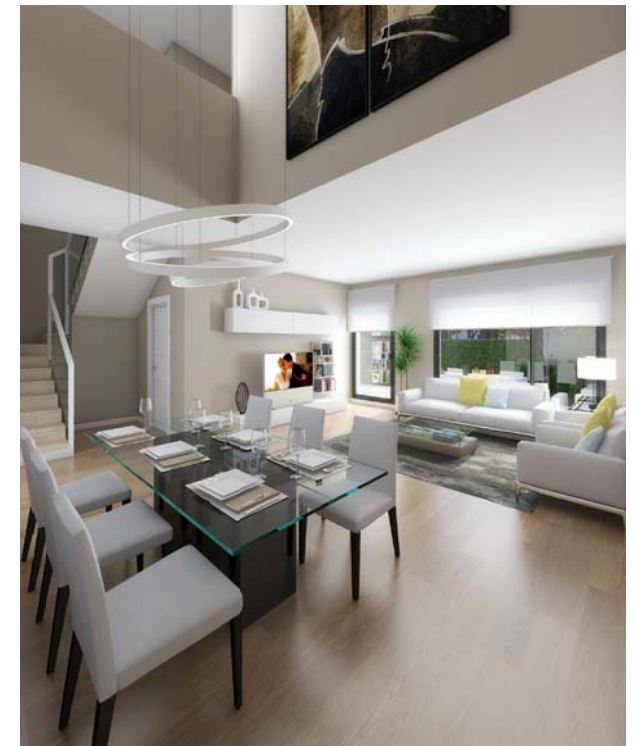
Sup. ÚTIL: 118.85 m²
Sup. ÚTIL porches: 2.85 m²
Sup. CONSTRUIDA (i/porches): 150.60 m²
SUP. PARCELA: 208.65 m²



Parcela 2.1, La Estación - Colmenar Viejo (Madrid) - 31 viviendas unifamiliares adosadas

NOTA: Este documento tiene carácter de información comercial sujeto a modificaciones por necesidades de obra, de obtención de licencia, o aquellas que pueda estimar en su momento la dirección facultativa, no siendo en consecuencia vinculante desde el punto de vista contractual.

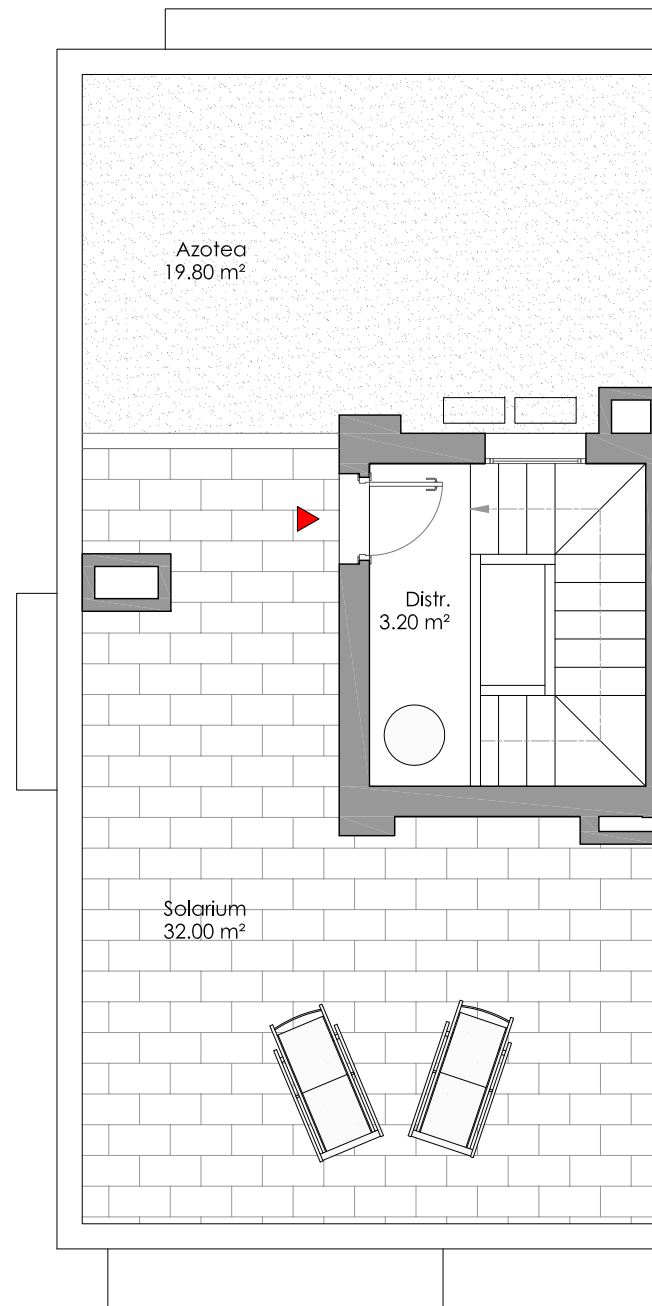
10 de Enero de 2019



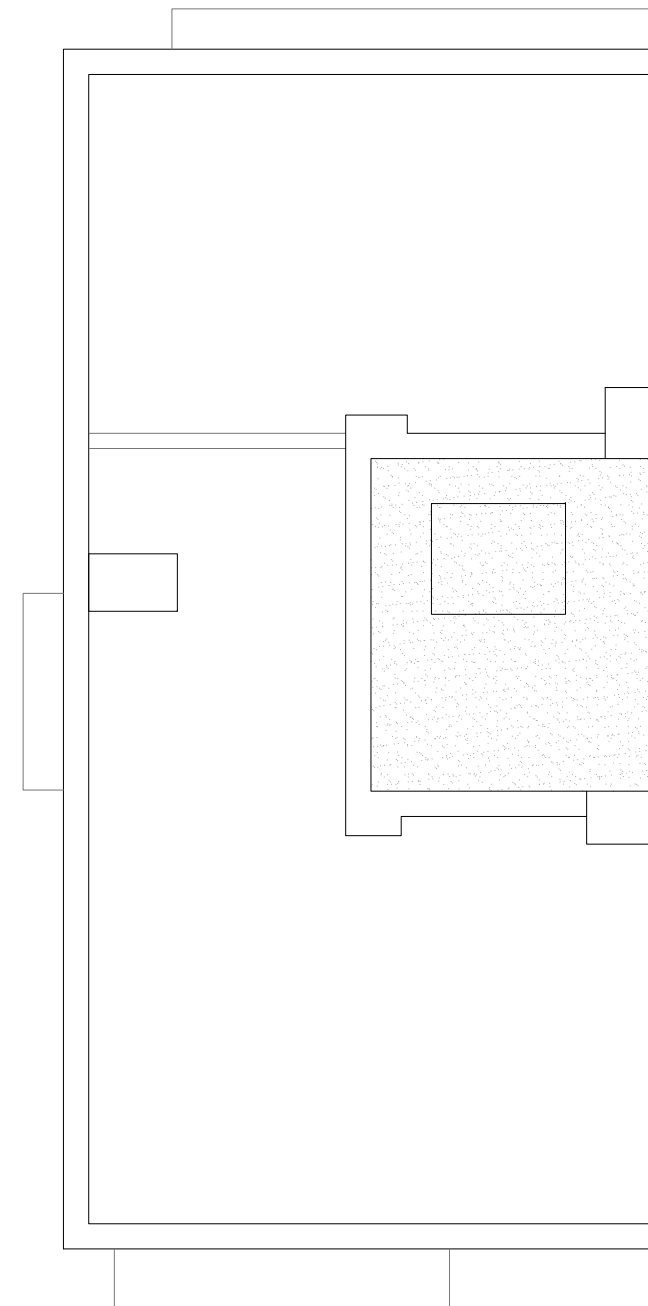
VIVIENDA: TIPO 1b (V-4)

DORMITORIOS: 3
PLANO: BAJO CUBIERTA y CUBIERTA

Sup. ÚTIL: 118.85 m²
Sup. ÚTIL porches: 2.85 m²
Sup. CONSTRUIDA (i/porches): 150.60 m²
SUP. AZOTEA + SOLARIUM 51.80 m²



PLANTA BAJO CUBIERTA



PLANTA CUBIERTA